

データ作成時のご注意

作成サイズについて

- データは**原寸サイズ**で作成してください。

データ作成について

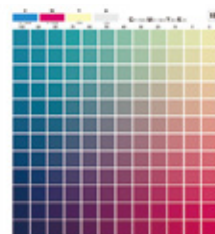
- 文字はすべて**アウトライン化**してください。
- 色は印刷を注文される色数を使用し、特色指定、またはCMYK (シアン・マゼンタ・イエロー・ブラック) で作成してください。
※RGBカラーは使用しないでください。
- グラデーション、アミ (指定色が100%でないもの) はイメージと異なる場合がございます。
- データは**ai形式で保存し、バージョンは落とさない**でください。※拡張子を必ずつけてください。
- カット位置のラインのパスを付けてください。(線の色などは必要ありません。)
- レイヤーはロックなどせず、1つにまとめてください。
- オブジェクトのロックは全て外し、隠すなどの処理はしないでください。
- ガイドや印刷に必要なないオブジェクトはなるべく消去して入稿してください。

塗り足しについて

- 仕上がりサイズより**1.5mmの塗り足し**を付けデザインしてください。
- オブジェクトや画像など、塗り足しが無い場合は白地が出る可能性があります。

色についての注意点

- 色の再現性は印刷方法、紙の種類により異なります。
- パソコンの色とはイメージが異なる場合がございます。
※特色は、DICなどのカラーブック、又はMSPカラー (当社オリジナル) 指定をお願いします。
※CMYKカラーは、**カラーチャートに準じて**印刷を行います。
- その他、色を指定する場合は色見本をご用意ください。



カラーチャート



DICカラーガイド

画像使用について

- 原寸サイズ**で使用してください。
- 解像度350dpiで入稿してください。それ以下の入稿に関しまして、画像の荒れ等の保証はできません。ご了承ください。
- 使用されている画像は、Illustrator上で埋め込まず、**リンクで配置**し、画像データも全て**添付**してください。
- 画像はCMYK、eps形式で保存してください。色をイラストレーター上で指定されている場合は2階調のtif形式で保存してください。
- 使用されている画像は全て著作権を持っている写真をご用意ください。
※お客様がご用意された画像での著作権トラブルに当社は一切関知致しません。

特殊効果について

- トラブルの原因となりますので、オーバープリントの設定はしないでください。
※ご使用されていることにより、デザインの一部や文字などが消える危険がございます。
- 印刷データに変換する際、ドロップシャドウ、パターンによるスウォッチを利用している場合はパターンのサイズや向き、模様の位置が変化して印刷される危険がございます。入稿時は必ず「**分割・拡張**」処理を行い、パスになったことをご確認ください。

入稿時のご注意

- ご入稿いただいたデータの内容や状況によっては再度ご入稿いただく場合もあります。
- データ作成不具合による再入稿に伴い納期が変更になる場合があります。ご了承ください。